

2026年度4月～ 定期教室

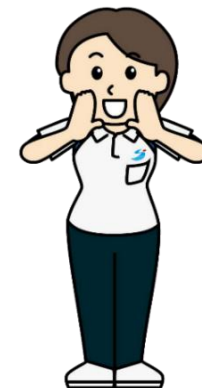


◆申請期間：2026年2月 **15**日（日）～3月 **10**日（火）

◆入金期間：2026年4月 **2**日（木）～4月 **7**日（火）

上記の期間を過ぎますと「自動キャンセル」となります

◆追加申込期間：2026年4月 **13**日（月）9時～



定員に空きのある教室に限り、**先着順**で「申込」ができます！

空き状況は、施設迄お問合せください。